

# 資産価値を 継続する家

## 全棟長期優良住宅認定 全棟住宅性能評価書付

ミヤモトホームの住まいは「100年住宅」仕様。最高耐震等級の耐震性能をはじめ、全8項目の住宅性能評価を取得し、資産価値は何年経っても変わることはありません。

ローンも有利☆

子育てにも安心!

エコロジー  
ですネ

しかも  
健康住宅

すごいでしょ



※レジデンス江端13-12号地/完成イメージパース

### 〈自然素材の健康住宅〉無電柱の街

門真市  
レジデンス **東江端4**  
〈全18区画〉

門真市  
レジデンス **江端13**  
〈全12区画〉

## 好評分譲中!

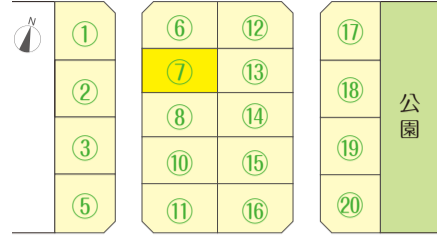
裏面をご覧くださいの上、お気軽にご来場、お問い合わせください。



「リेंटラージトート」  
※ご来場の上、簡単なアンケートにお答えいただいた1家族様につき1つとさせていただきます。

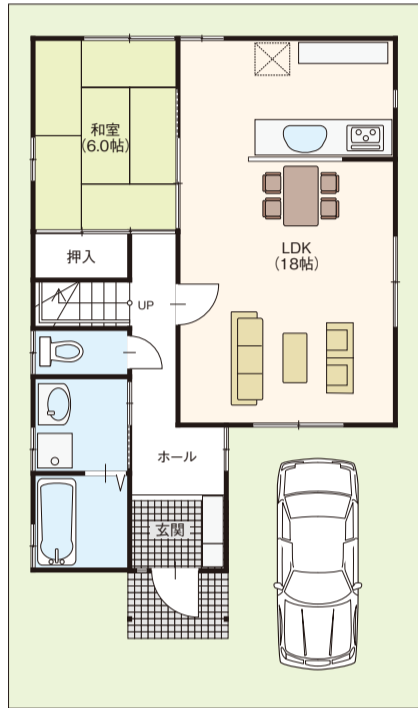
## この土日、完成物件見学会開催中!

# 門真市 レジデンス 東江端4 <全18区画>

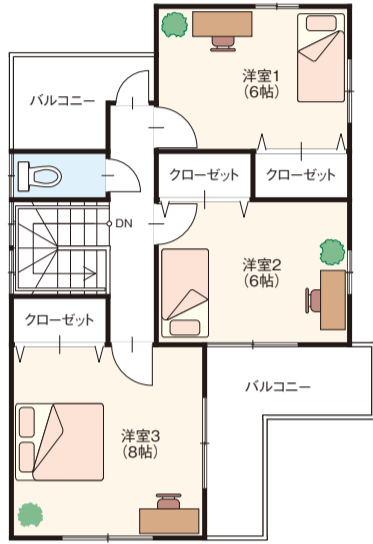


## 7号地 参考プラン

毎月のお支払額 **88,866円** ボーナス時 **0円** ●全額ローン対応可



1F



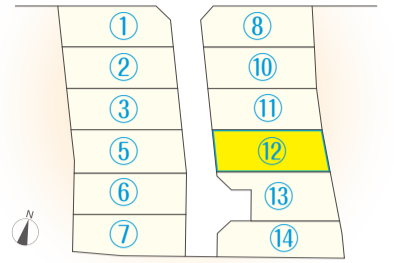
2F

土地・建物合計販売価格  
(外構工事・市納金含む)

**3,438万円** (税込)

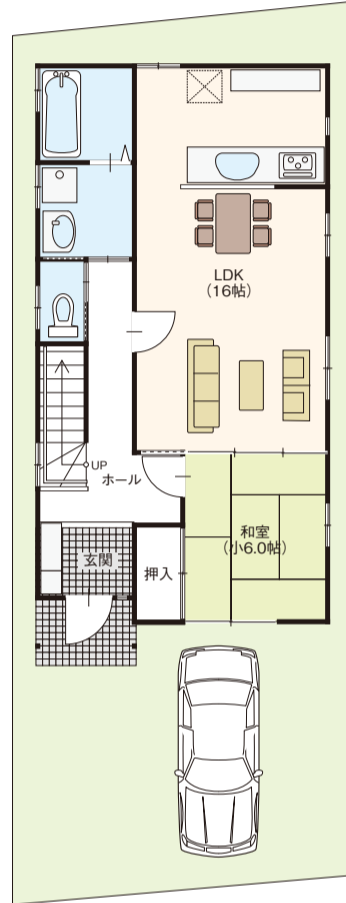
土地面積100.21㎡(30.31坪)  
延床面積104.49㎡(31.60坪)

# 門真市 レジデンス 江端13 <全12区画>

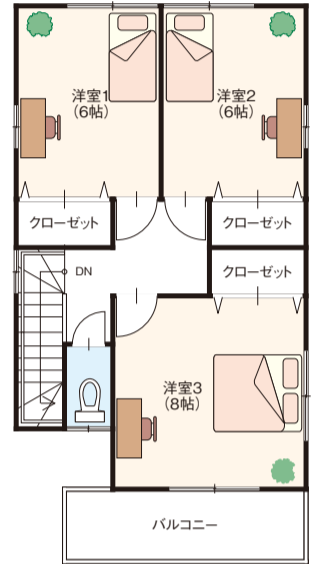


## 12号地 完成物件 <即入居可!>

毎月のお支払額 **81,292円** ボーナス時 **0円** ●全額ローン対応可



1F



2F

土地・建物合計販売価格  
(外構工事・市納金含む)

**3,145万円** (税込)

土地面積104.69㎡(31.66坪)  
延床面積101.65㎡(30.74坪)

この土日、完成物件見学会開催中!



■【「レジデンス東江端4」物件概要】●所在地/大阪府門真市東江端町1215番21～39●交通/JR学研都市線「野崎」駅より徒歩約26分・JR学研都市線「住道」駅よりバス約15分徒歩約4分・京阪電鉄京阪本線「萱島」駅よりバス約15分徒歩約4分●用途地域/第2種中高層住居地域●地目/宅地●建ぺい率/60%●容積率/188%●道路/分譲地内・開発道路・幅員4.7m●開発許可番号/平成25年1月22日門真市(建築指導)指令第2号●建築確認番号/第H25確認建築PLN奈支0063号他●総区画数/18区画●今回販売区画数/6区画●販売価格/3,295万円～3,604万円●敷地面積/100.21㎡(約30.31坪)～106.11㎡(約32.09坪)●設備/電気:関西電力、ガス:都市ガス、上水道:市営水道、下水道:公営下水●売主/ミヤモトホーム株式会社●広告有効期限/平成30年6月末日

■【「レジデンス江端13」物件概要】●所在地/大阪府門真市江端町884番2、～14●交通/JR学研都市線「住道」駅よりバス約14分徒歩約2分・京阪電鉄京阪本線「萱島」駅よりバス約15分徒歩約3分●用途地域/準工業地域●地目/宅地●建ぺい率/60%●容積率/200%●道路/分譲地内・開発道路・幅員4.7m●開発許可番号/平成25年7月31日門真市(建築指導)指令第93号●建築確認番号/第H29確認建築PLN奈良支0137号●総区画数/12区画●今回販売区画数/5区画●販売価格/3,085万円～3,188万円●敷地面積/102.64㎡(約31.04坪)～105.84㎡(約32.01坪)●設備/電気:関西電力、ガス:都市ガス、上水道:市営水道、下水道:公営下水●売主/ミヤモトホーム株式会社●広告有効期限/平成30年6月末日 ※銀行金利変動年利0.475%35年返済(元利均等)での初年度返済額です。融資内容は各諸条件によって異なります。詳しくは係員までお問合せください。

